

**Повестка заседания правления
ТСЖ «Версаль на Яузе»
№ 10**

! Информация:

Протоколом заседания правления № 8 от 16.08.2022 установлено:

1. В срок до 31.08.2022 доработать техническое задание в части стеклопакетов и фурнитуры.

***Выполнено.** Техническое задание доработано – приложение 1.*

2. В срок до 31.08.2022 обновить Коммерческое предложение поставщика с учетом добавления козырька над подъездом № 16.

В срок до 30.09.2022 подготовить Техническое задание на устройство навесов над балконами 5 этажа и запросит коммерческое предложение.

***Выполнено.** Актуальное Техническое задание и Коммерческое предложение – приложение 2.*

3. В срок до 31.08.2022 повторно направить в ФКР принятое ранее решение общего собрания собственников помещений систем водоотведения (канализации).

***Выполнено.** Письмо направлено 25.08.2022 № 032.*

4. В срок до 20.09.2022 расторгнуть договор аренды с ООО «Сластена» и в случае непогашения задолженности в срок до 20.09.2022 взыскать задолженность в судебном порядке.

***Выполнено.** Договор расторгнут, помещение освобождено, номер дела - А40-196296/22-142-1525*

1 Председатель заседания.

Избрать председателя заседания Правления ТСЖ «Версаль на Яузе»

2 Секретарь заседания.

Избрать секретаря заседания Правления ТСЖ «Версаль на Яузе»

3 Помещения общего имущества.

В судебном порядке реализовать имущественные права собственников дома в отношении объекта общего имущества: нежилое помещение площадью 65 кв.м. № V на 1 этаже (ЕГРН 77:04:0001003:1718-77/004/2018-1) в части освобождения занятого Региональной общественной организацией Московский союз художников указанного помещения.

4 Долги по аренде.

Долги по аренде помещений за два месяца и более:

ООО «Вале Рич Продакшн» – 438 226 руб. (4 мес.).

Рамазанов К.Р. – 44 100 руб. (2 мес.).

ИП Смирнова – 97 782 руб. (2 мес.).

Договорами аренды предусмотрено, что в случае наличия задолженности по арендной плате в течение двух периодов оплаты подряд либо недоплата

арендной платы, повлекшая задолженность, превышающую размер арендной платы за два срока оплаты Арендодатель, по решению Правления ТСЖ имеет право ограничить доступ Арендатора в арендуемое помещение, опечатав входную дверь объекта.

Предлагается в случае непогашения задолженности в срок до 14.10.2022 ограничить доступ Арендаторам в арендуемое помещение: ООО «Вале Рич Продакшн», Рамазанова К.Р., ИП Смирнова.

Задолженность за ООО «Сластена» и Кулаковой-Власовой взыскивается в судебном порядке.

5 Разное.

Приложения:

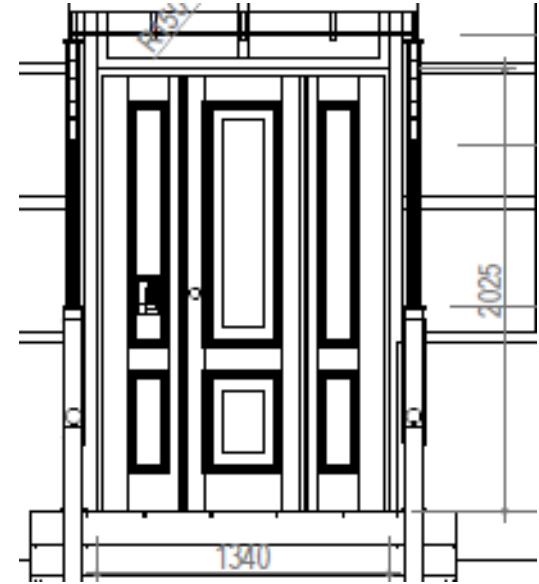
1. Техническое задание по входным подъездным дверям.
2. Техническое задание по козырькам и балконным свесам.

СПЕЦИФИКАЦИЯ № 1
от 30.08.2022г.

Входная дверь

Конструктивная характеристика:

Коробка - профильная труба 60x30
Притвор – профильная труба 20x10мм
Полотно – профильная труба 40x25мм
Ребра жесткости – профильная труба 40x25мм
Лист металла **1,5 мм**
Петли капля – 2шт
Уплотнительная резинка по периметру
Утеплитель – урса
Замок - **по согласованию заказчика**
Электромагнитный замок **внутри дверной коробки**
Ручка «Скоба» хром
Стеклопакет размер h **1000x300мм**
Обналичка с 3-х сторон норма 50мм шпон или МДФ 16мм
Покраска коробки - порошковое напыление, RAL 8017
Размер по коробке h 2300x1100мм - **уточняется по фактическим замерам**
Одностворчатая. Наружная сторона - МДФ ПВХ 10мм, цвет и рисунок по выбору Заказчика;
Внутренняя сторона- МДФ ПВХ 10мм, цвет и рисунок по выбору Заказчика
Предусмотреть заводской вырез под установку домофона



ЗАКАЗЧИК _____ / _____ /

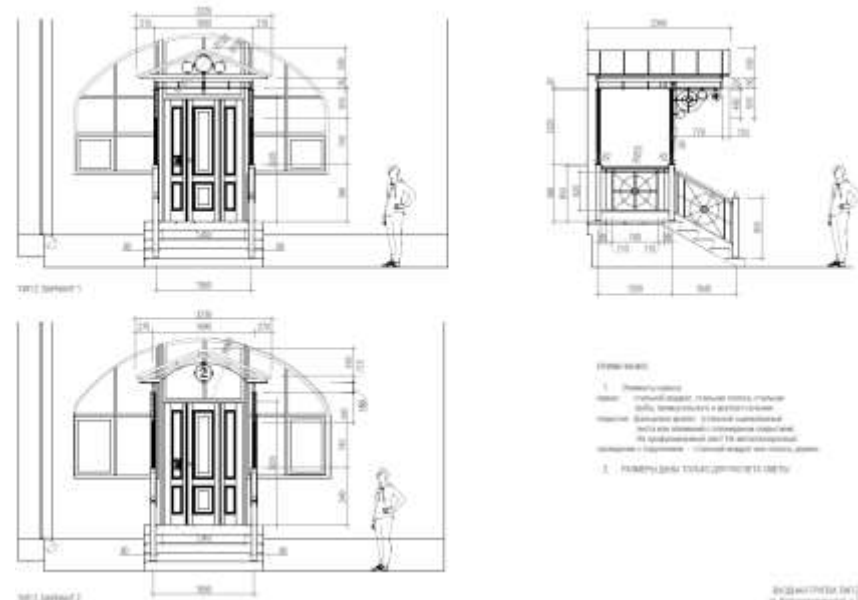
ПОДРЯДЧИК _____ / _____ /

СПЕЦИФИКАЦИЯ № 1
от 21.09.2022г.

Навес со стойками

Конструктивная характеристика:

Козырек двухскатный, размер по каркасу 1650x2000x700мм
 Покрытие лист металла 1,4мм Покраска каркаса
 Столбы – профильная труба 60x60мм
 Каркас – профильная труба 60x30мм
 Ребра жесткости – профильная труба 60x30мм
 Лист металла 1,4мм, столб круглый d40
 Кованые элементы – квадрат 14x14мм
 Покраска каркаса - порошковое напыление RAL 8017



Кол-во, шт. 4 (под. 2, 3, 10, 12)

ЗАКАЗЧИК _____ / _____ /

ПОДРЯДЧИК _____ / _____ /

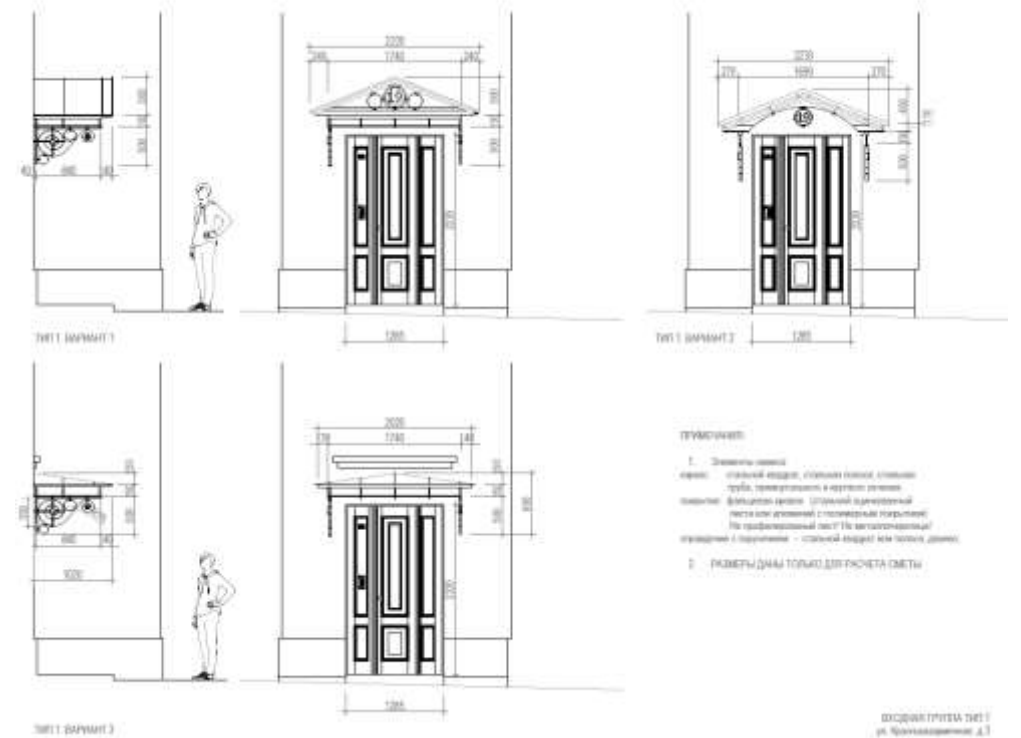
1. Консольный навес

Конструктивная характеристика:

Козырек двухскатный, размер по каркасу 1250x1600x700мм
 Покрытие поликарбонат лист металла 1,4мм. Покраска каркаса порошковое напыление RAL 8017
 Столбы – профильная труба 60x60мм
 Каркас – профильная труба 60x30мм
 Ребра жесткости – профильная труба 60x30мм
 Лист металла 1,4мм
 Кованные элементы – квадрат 14x14мм
 Конек
 Покраска каркаса - порошковое напыление RAL 8017



Кол-во, шт. 4 (под. 29, 19, 8, 16)



ЗАКАЗЧИК _____ / _____ /

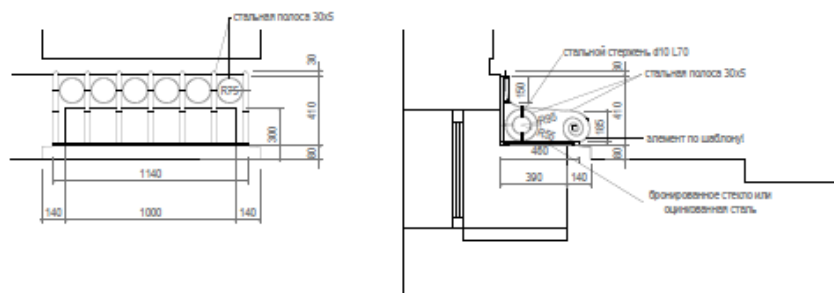
ПОДРЯДЧИК _____ / _____ /

Козырьки и перила в соответствии с ТЗ – 651 600,00 руб.

СПЕЦИФИКАЦИЯ № 2

Прямки

Конструктивная характеристика:



Учесть бронированное стекло в качестве закрытой панели



Кол-во, шт.	18 шт. (7 (между под. 9 и 10), 7 (между под. 12 и 13), 2 (между под. 11 и 12), 2 (торец военторг))
-------------	--

Прямки в соответствии с ТЗ – 221 850 руб.

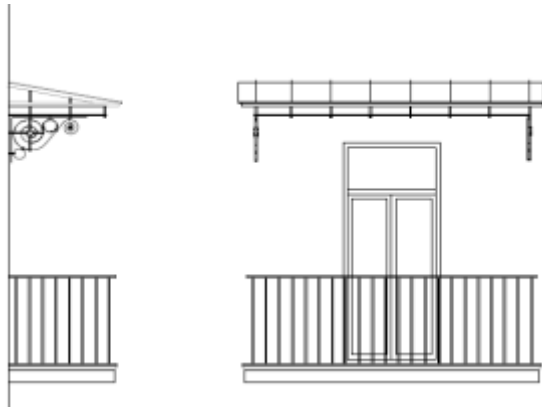
ЗАКАЗЧИК _____ / _____ /

ПОДРЯДЧИК _____ / _____ /

СПЕЦИФИКАЦИЯ № 3

Свесы

Конструктивная характеристика:



Учесть бронированное стекло в качестве закрытой панели

ПРИМЕЧАНИЯ:

Элементы навеса:

каркас: стальной квадрат, стальная полоса, стальная труба, прямоугольного и круглого сечения.

покрытие: фальцевая кровля (стальной оцинкованный лист или с полимерным покрытием)

Не профилированный лист! Не металлочерепица!
ограждение существующее

Кол-во, шт. 8 шт.

Свесы в соответствии с ТЗ – 98 600 руб.

ЗАКАЗЧИК _____ / _____ /

ПОДРЯДЧИК _____ / _____ /